



WIAZOWA
apartamenty

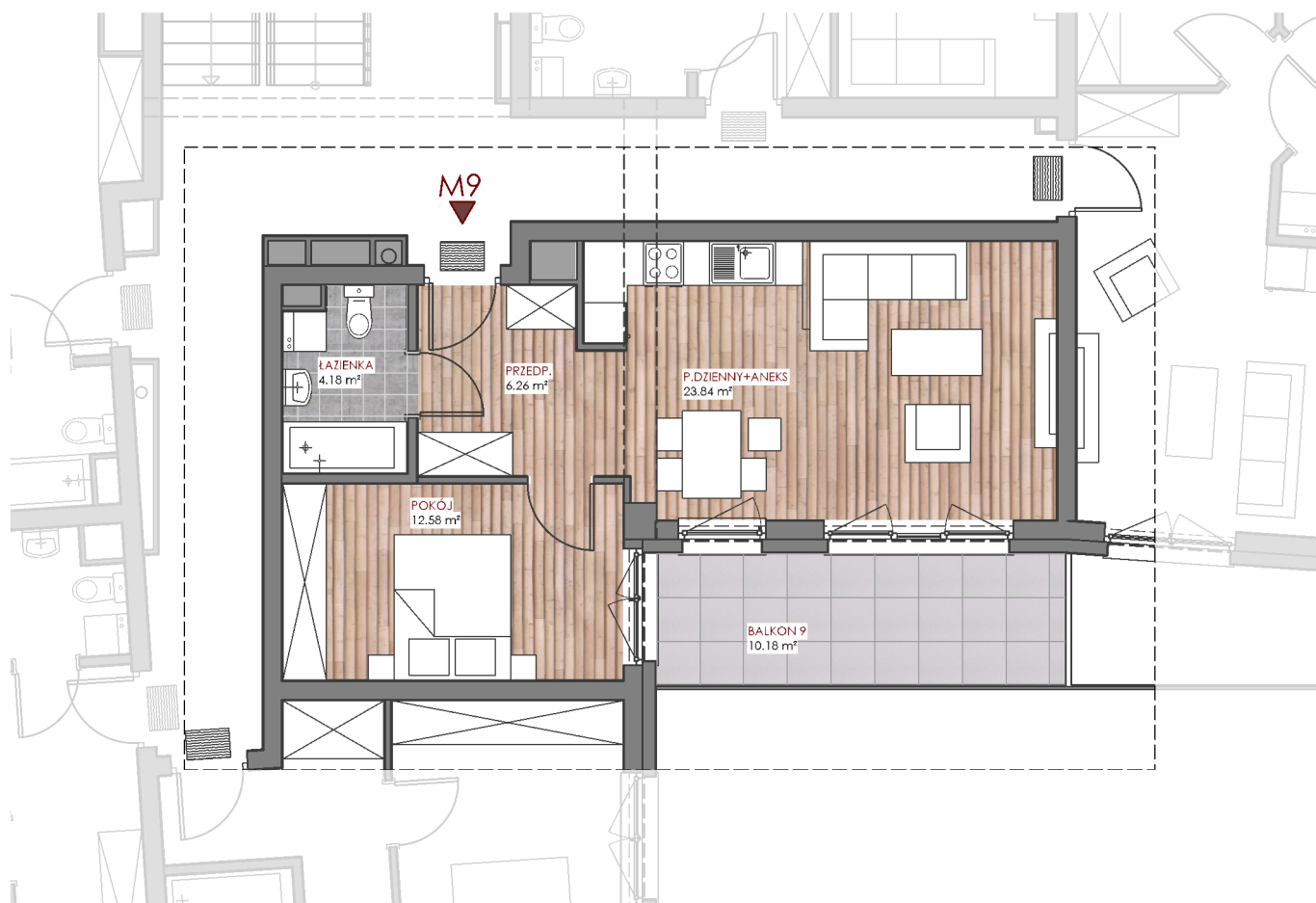
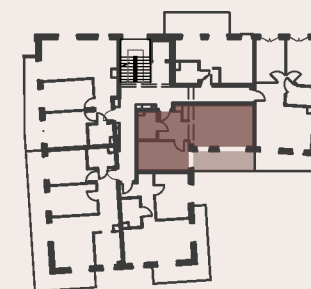


Mieszkanie nr 9

PRZEDP.	6.26 m ²
ŁAZIENKA	4.18 m ²
POKÓJ	12.58 m ²
P. DZIENNY + ANEKS	23.84 m ²

ŁĄCZNIE 46,86 m²*
BALKON 9 10.18 m²

II PIĘTRO



skala 1:100

*Powierzchnia użytkowa lokali liczona jest wg PN-ISO 9836:1997 - w tynkach

MARROW spółka z o. o.
Polna 100/6B, 87-100 Toruń



Mieszkanie 9

WIAZOWA 6/
PODGÓRNA 60

SKALA: 1:100

DATA: 30.12.2022