



WIAZOWA
apartamenty

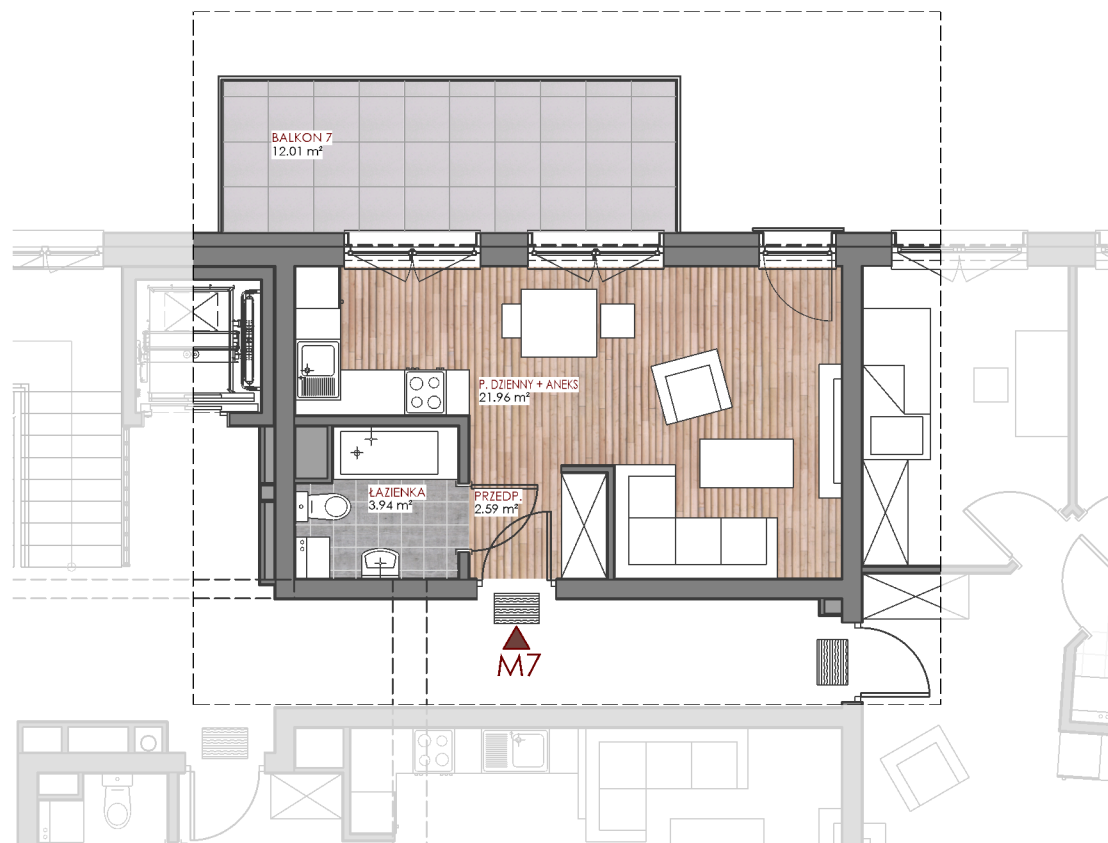
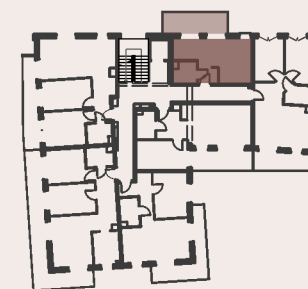


Mieszkanie nr 7

PRZEDP.	2.59 m ²
ŁAZIENKA	3.94 m ²
P. DZIENNY + ANEKS	21.96 m ²

ŁĄCZNIE 28,49 m²*
BALKON 7 12.01 m²

II PIĘTRO



skala 1:100

*Powierzchnia użytkowa lokali liczona jest wg PN-ISO 9836:1997 - w tynkach

MARROW spółka z o. o.
Polna 100/6B, 87-100 Toruń



Mieszkanie 7

WIAZOWA 6/
PODGÓRNA 60

SKALA: 1:100

DATA: 30.12.2022