



WIAZOWA
apartamenty

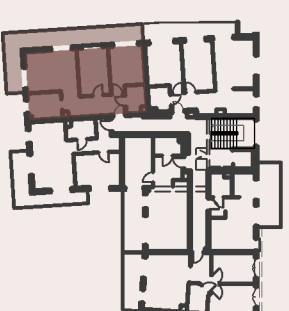


Mieszkanie nr 17

| | |
|------------|----------------------|
| PRZEDPOKÓJ | 10.06 m ² |
| ŁAZIENKA | 4.16 m ² |
| POKÓJ 1 | 12.05 m ² |
| POKÓJ 2 | 12.10 m ² |
| SALON | 18.66 m ² |
| KUCHNIA | 7.13 m ² |

ŁĄCZNIE 64,16 m²*
BALKON 17 25,72 m²

III PIĘTRO



Skala 1:1.00

*Powierzchnia użytkowa lokali liczona jest wg PN-ISO 9836:1997 - w tynkach

MARROW Spółka z o.o.
Polna 100/6B, 87-100 Toruń

Mieszkanie 17

WIAZOWA 6/
PODGÓRKA 60

SKALA:

1:100

DATA:

30.12.2022