



WIAZOWA  
apartamenty

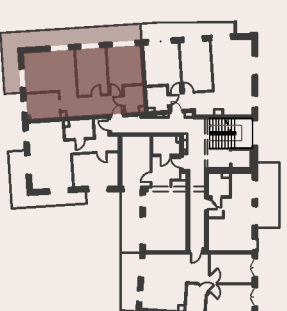


### Mieszkanie nr 11

PRZEDPOKÓJ	10.06 m <sup>2</sup>
ŁAZIENKA	4.16 m <sup>2</sup>
POKÓJ 1	12.05 m <sup>2</sup>
POKÓJ 2	12.10 m <sup>2</sup>
SALON	18.66 m <sup>2</sup>
KUCHNIA	7.13 m <sup>2</sup>

**ŁĄCZNIE 64,16 m<sup>2</sup>\***  
BALKON 11 25.72 m<sup>2</sup>

### II PIĘTRO



MARROW Spółka z o. o.  
Polna 100/6B, 87-100 Toruń

Mieszkanie 11

**WIAZOWA 6/  
PODGÓRNA 60**



Skala 1:100

\*Powierzchnia użytkowa lokali liczona jest wg PN-ISO 9836:1997 - w tynkach

SKALA:

1:100

DATA:

30.12.2022