



WIAZOWA
apartamenty

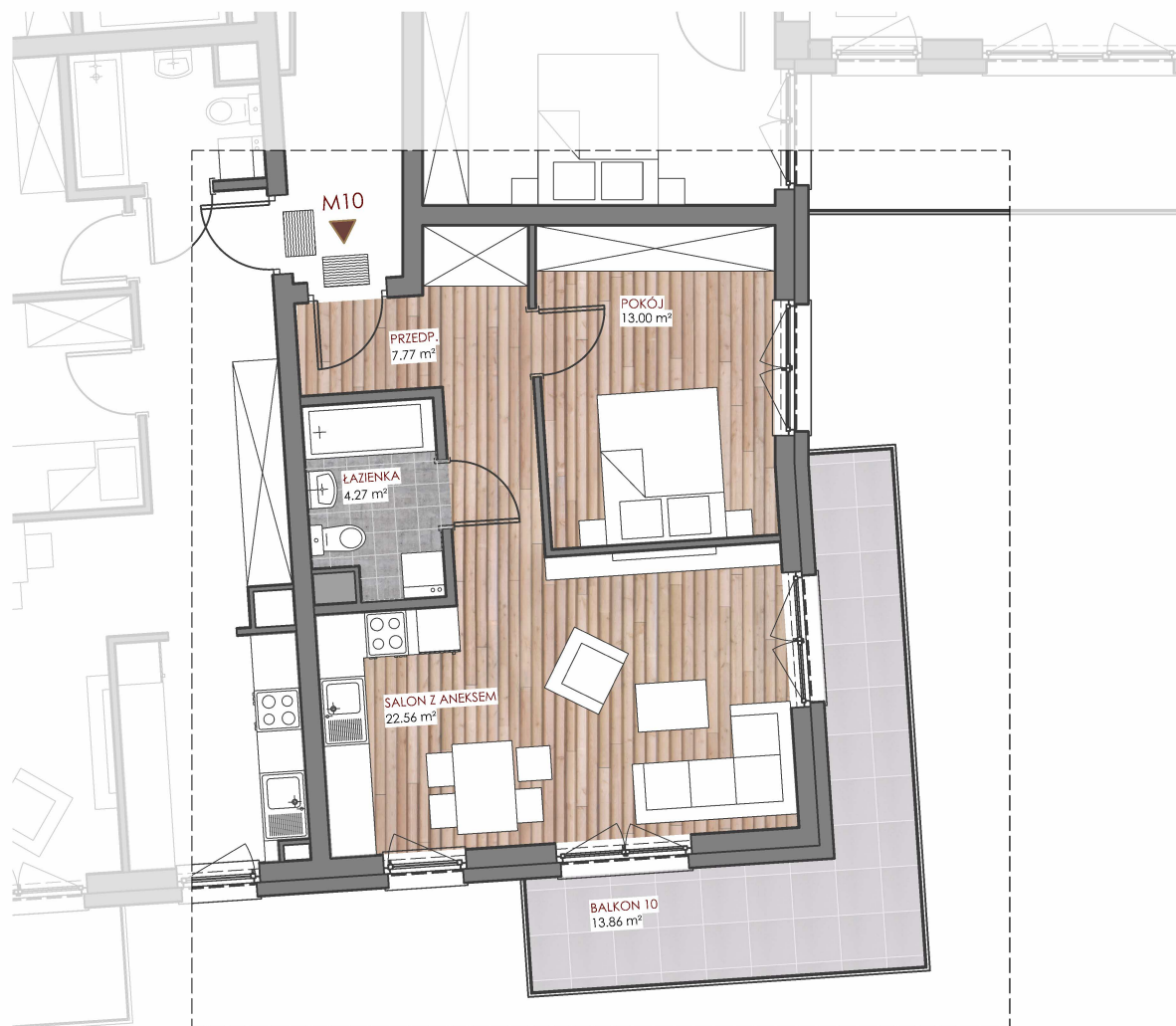
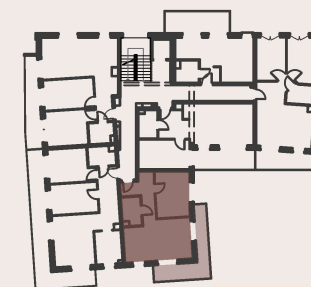


Mieszkanie nr 10

PRZEDPOKÓJ	7.77 m ²
ŁAZIENKA	4.27 m ²
POKÓJ	13.00 m ²
P. DZIENNY + ANEKS	22.56 m ²

ŁĄCZNIE 47,60 m²*
BALKON 10 13,86 m²

II PIĘTRO



skala 1:100

*Powierzchnia użytkowa lokali liczona jest wg PN-ISO 9836:1997 - w tynkach

MARROW spółka z o. o.
Polna 100/6B, 87-100 Toruń



Mieszkanie 10

WIAZOWA 6/
PODGÓRNA 60

SKALA: 1:100

DATA: 30.12.2022